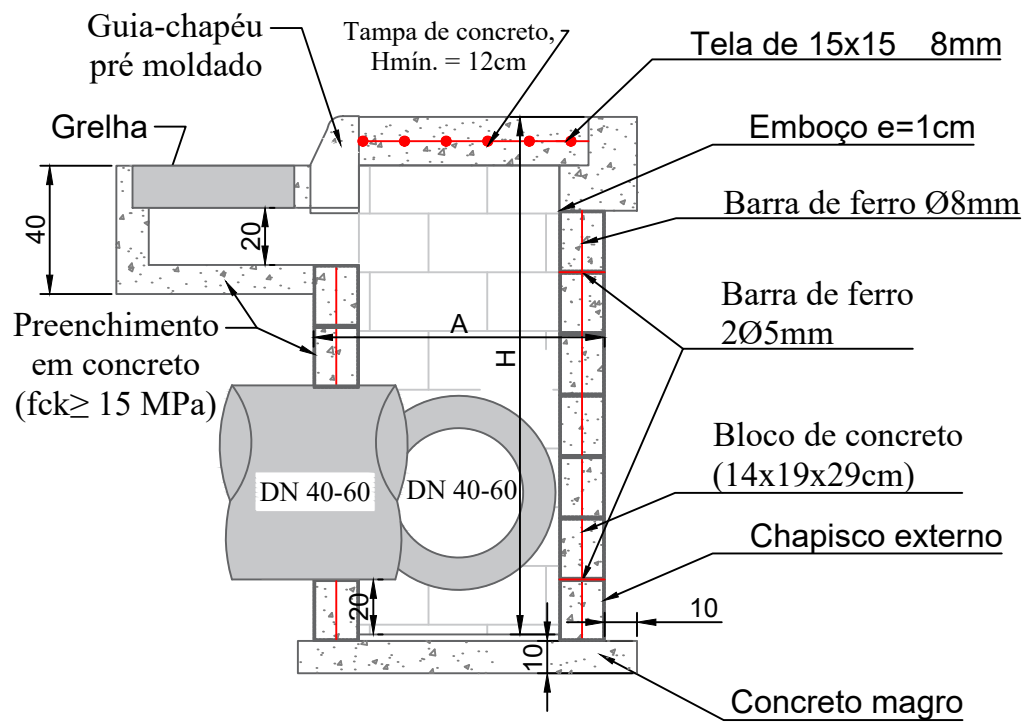
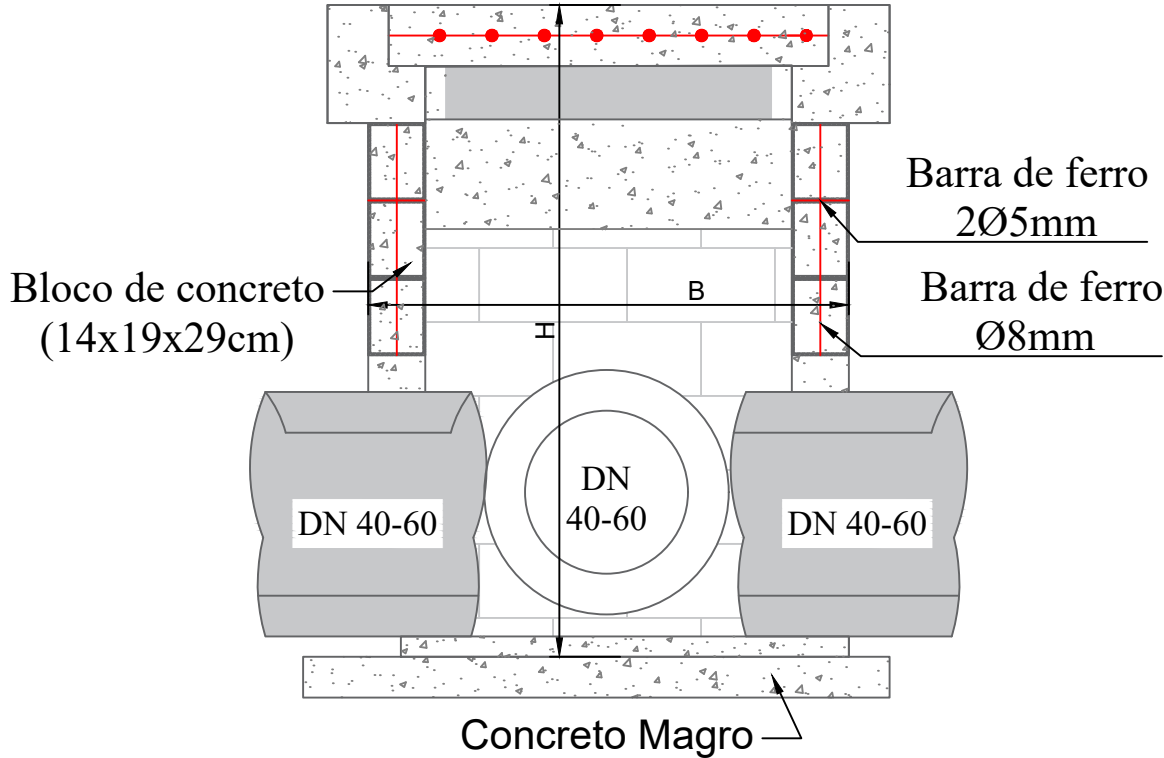


CORTE B-B



CORTE A-A



PLANTA BAIXA

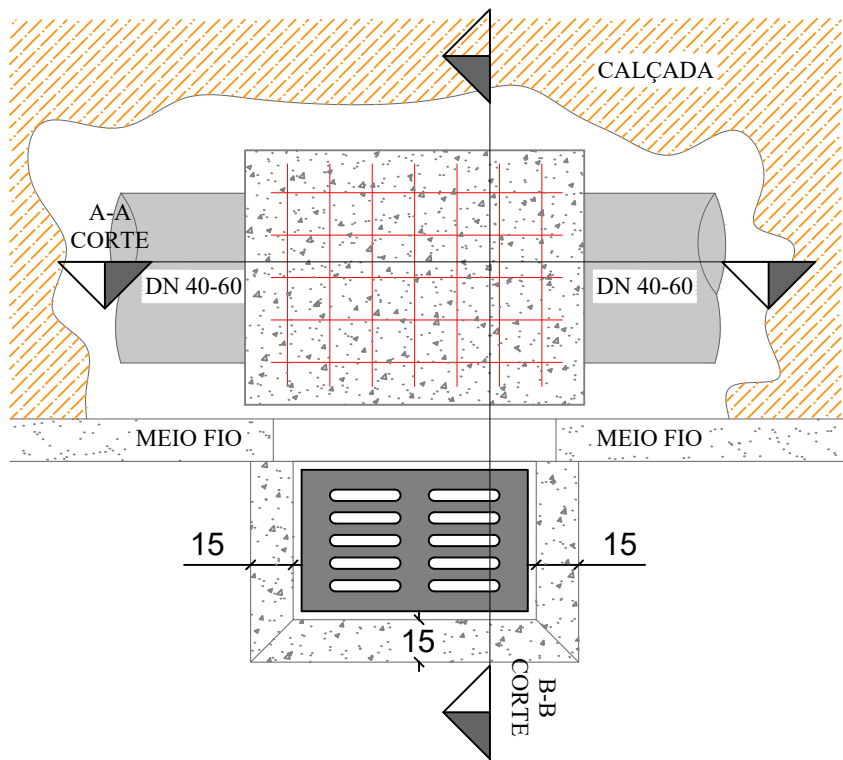


TABELA DE QUANTITATIVOS CAIXAS DE CAPTAÇÃO

TIPO	*A (m)	*B (m)	*H (m)	ALVENARIA DE VEDAÇÃO DE BLOCOS VAZADOS DE CONCRETO DE 14X19X29 CM (ESPESSURA 14 CM)	AÇO(kg)				FÔRMAS (m²)	Argamassas			CONCRETO (m³)	
					Ø5mm (longitudinal 2 fiadas)	Ø8 mm (vertical nos 4 cantos e tampa)	**Ø10 mm (vertical nos 4 cantos)	TOTAL AÇO(kg)		ASSENTAMENTO (m³) – 1cm	EMBOÇO (m³) interno – 2,5cm de espessura		MAGRO LASTRO (fundo)	Dentro dos blocos fck≥15 MPa
BLC 40-60 I	1,20	1,20	1,60	131,00	2,71	9,95		12,66	1,92	0,090	0,12	13,44	0,20	0,57
BLC 40-60 II	1,20	1,20	2,60	212,00	2,71	11,53		14,24	1,92	0,145	0,17	21,84	0,20	0,93
BLC 40-60 III	1,20	1,20	4,00	326,00	2,71	13,75		16,46	1,92	0,224	0,23	33,60	0,20	1,42
BLC 80 I	1,25	1,50	2,00	187,00	3,14	9,88	4,69	17,71	2,43	0,128	0,17	19,60	0,25	0,82
BLC 80 II	1,25	1,50	4,60	430,00	3,14	9,88	11,11	24,13	2,43	0,295	0,33	45,08	0,25	1,88
BLC 100 I	1,80	1,55	2,00	228,00	3,88	14,69	4,69	23,26	3,46	0,156	0,20	24,40	0,35	1,00
BLC 100 II	1,80	1,55	5,00	570,00	3,88	14,69	12,09	30,66	3,46	0,391	0,39	61,00	0,35	2,49
BLC 120 I	2,10	1,85	3,00	403,00	4,62	20,46	7,16	32,24	4,68	0,276	0,33	43,80	0,47	1,76
BLC 120 II	2,10	1,85	5,00	672,00	4,62	20,46	12,09	37,17	4,68	0,461	0,48	73,00	0,47	2,94
BLC 150	2,10	2,15	2,50	361,00	4,99	23,78	5,92	34,69	5,37	0,248	0,32	39,50	0,54	1,58

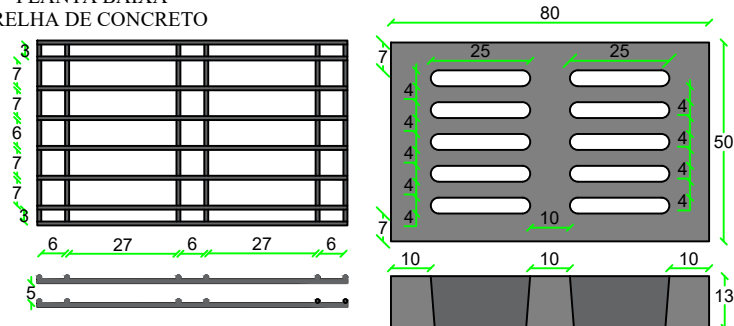
*Dimensões externas

**A partir da caixa para DN 80 diâmetro das armaduras verticais são alteradas para 10mm - Caixas para tubo DN 100/120/150

As dimensões da boca de lobo simples deverão seguir as mesmas que a combinada, diferindo somente na não execução da grelha, somente meio fio guia.

Considerar tamanho das bocas de lobo DN30 = DN 40 - 60 I.

PLANTA BAIXA
GRELHA DE CONCRETO



QUANTIDADE DE FERRAGEM: FERRO 10mm
12 BARRAS DE 48cm
16 BARRAS DE 78cm
18,24m DE BARRA 10mm

QUANTIDADE DE CONCRETO: Fck 25 MPa
QUANTIDADE DE CONCRETO: 0,039 m³
PESO ESTIMADO: 94 Kg

SECRETÁRIO:
CLEBER MACHADO ARRUDA

DIRETOR:

ENG. CIVIL FRANCIEL BORGES DE OLIVEIRA CREA/SC - 130324-0

PROJETO:

ENG. CIVIL LUIZ RICARDO FIGUEIRÓ SOARES CREA 175448-8

DESENHO:

NATHALIA OLIVEIRA

TOPOGRAFIA:

SEPLAM

FOLHA:

A3

ÁREA:

2.403,6424 m²

ESCALA:

S/ESCALA

SECRETARIA MUNICIPAL DE OBRAS E
INFRAESTRUTURA

RUA: RORAIMA, Nº 74, BAIRRO: SÃO
CRISTOVÃO

CEP 88509-175, FONE (49) 3019-7548

Descrição:
Detalhamento - João Caetano -
T1 - Bairro São Miguel

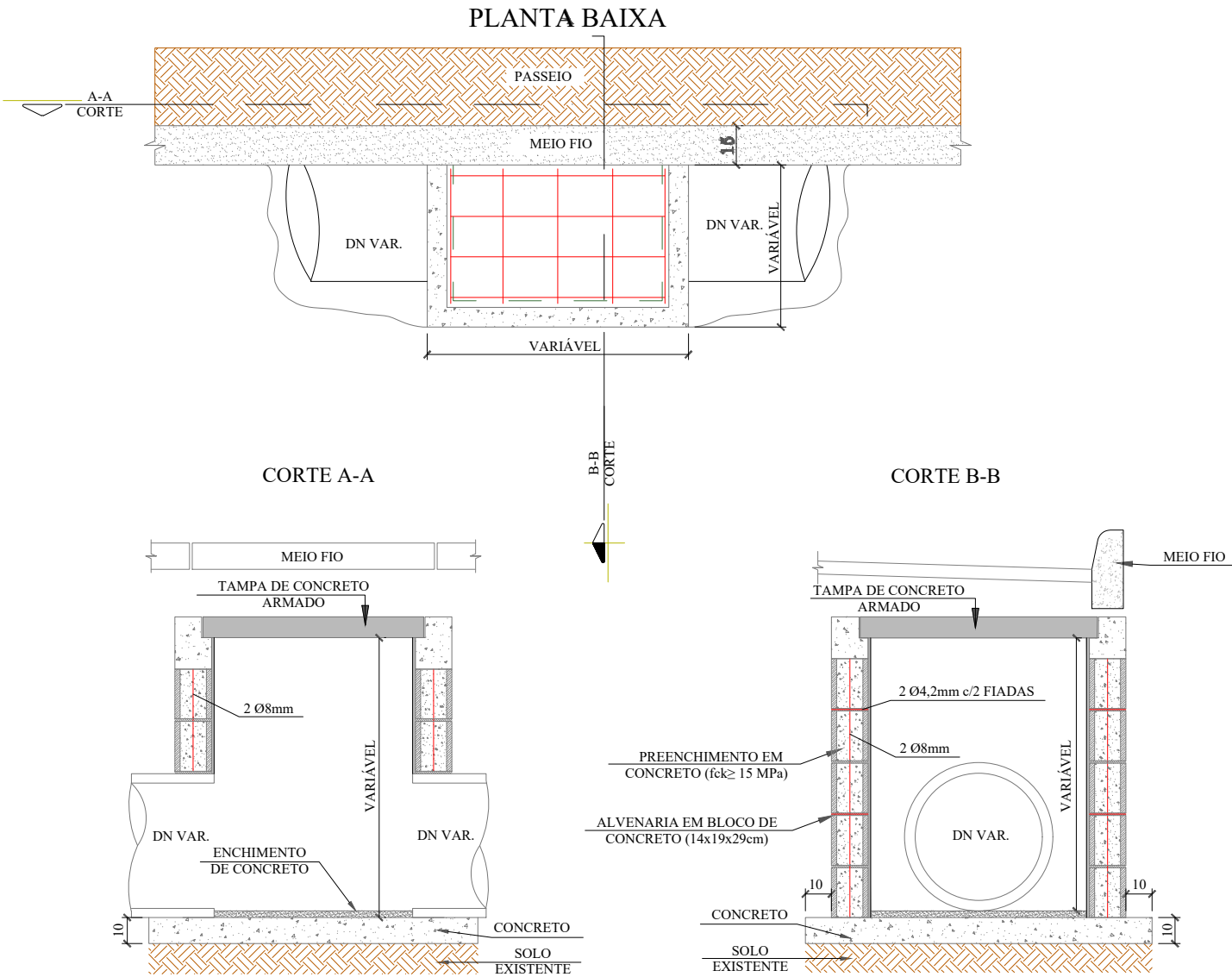
Data:

03/26

Prancha:

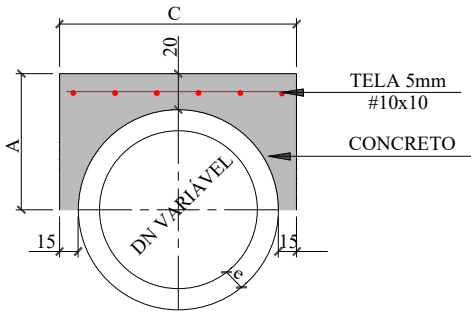
01

CAIXA DE LIGAÇÃO



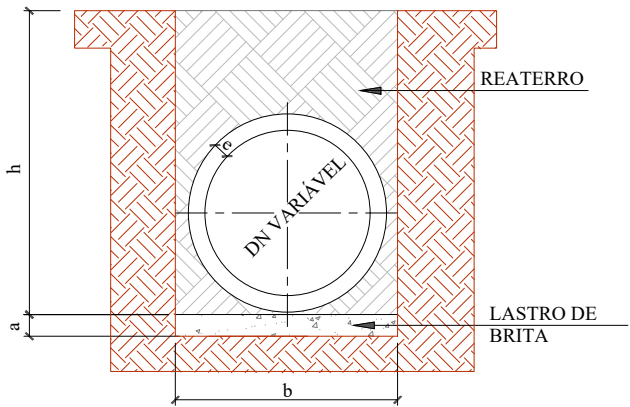
QUANTIDADES MÉDIAS PARA UMA CAIXA										
DN	DIMENSÕES			ALVENARIA DE BLOCOS DE VEDAÇÃO DE CONCRETO 14x19x29cm (m²)	ARGAMASSA 1:3 (m³)	AÇO (kg)	FORMAS (m²)	CONCRETO (m³)		
	LARG.	COMP.	ALTURA					MAGRO	fck ≥ 15MPA	fck ≥ 25MPA
40	0,70	0,80	1,00	2,69	0,08	7,98	1,20	0,09	0,13	0,72
60	0,95	1,00	1,10	3,57	0,11	12,80	1,56	0,14	0,19	1,16
80	1,20	1,00	1,22	4,11	0,13	15,84	1,76	0,17	0,23	1,43
100	1,50	1,00	1,50	5,52	0,28	41,68	2,00	0,23	0,28	2,04
120	1,75	1,20	1,74	7,41	0,37	68,03	2,36	0,46	0,48	2,73
150	2,11	0,80	2,10	9,46	0,48	80,59	2,65	0,54	0,55	3,23
p/ Isol. / reform.	0,6	0,80	0,40	1,12	0,03	6,98	1,12	0,12	0,12	0,63

ENVELOPAMENTO DE TUBO



CONSUMO POR METRO LINEAR				DIMENSÕES			
DN (mm)	FORMAS (m²)	CONCRETO (m³)	AÇO (Kg/m)	DN (mm)	A	C	e
40	1,08	0,21	2,43	40	44,5	79,0	4,5
60	1,32	0,32	3,17	60	56,0	102,0	6,0
80	1,56	0,43	3,92	80	67,2	124,4	7,2
100	1,80	0,56	4,67	100	78,0	146,0	8,0
120	2,04	0,70	5,41	120	89,6	169,20	9,6
150	2,40	0,93	6,53	150	107,0	204,0	12,0

REDE LONGITUDINAL E TRANSVESAL

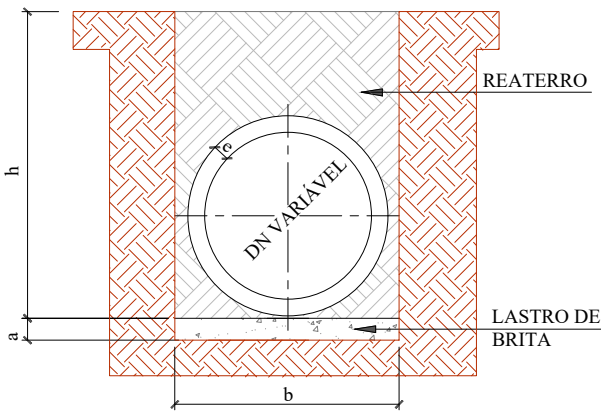


QUADRO DE DIMENSÕES					
DN	a (cm)	b			
		h= 0 á 2 m	h= 2 á 4 m	h= 4 á 6 m	h= 6 á 8 m
30	10	90	120	150	180
40	10	120	150	180	210
60	10	150	180	210	240
80	10	170	200	230	260
100	10	190	210	250	280
120	12	220	260	300	340
150	15	250	290	330	370

SECRETÁRIO: CLEBER MACHADO ARRUDA			SECRETARIA MUNICIPAL DE OBRAS E INFRAESTRUTURA RUA: RORAIMA, Nº 74, BAIRRO:SÃO CRISTOVÃO CEP 88509-175, FONE (49) 3019-7548			
DIRETOR: ENG. CIVIL FRANCIEL BORGES DE OLIVEIRA CREA/SC - 130324-0						
PROJETO: ENG. CIVIL LUIZ RICARDO FIGUEIRÓ SOARES CREA 175448-8						
DESENHO: NATHALIA OLIVEIRA		FOLHA: A3		Descrição: Detalhamento - João Caetano - T1 - Bairro São Miguel	Data: 03/26	Prancha: 02
TOPOGRAFIA: SEPLAM		ÁREA: 2.403,6424 m² ESCALA: S/ESCALA				

ESCAVAÇÃO DE VALA

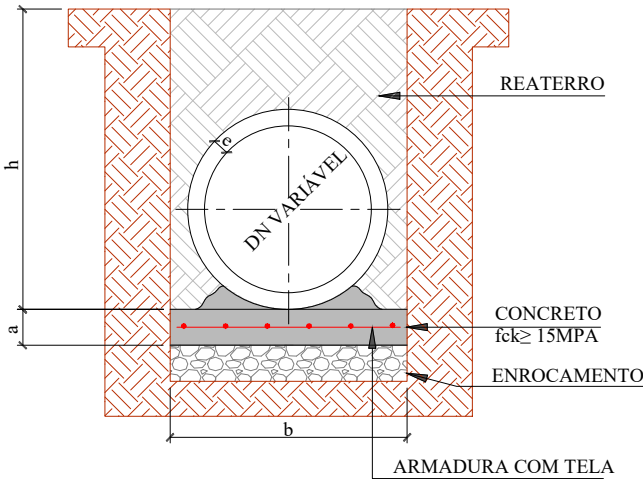
REDE LONGITUDINAL E TRANSVESAL



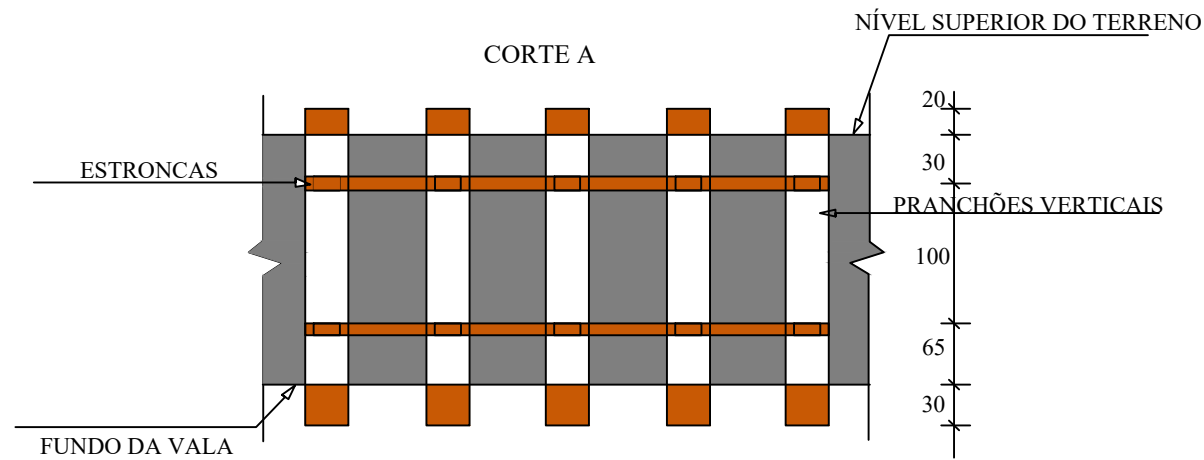
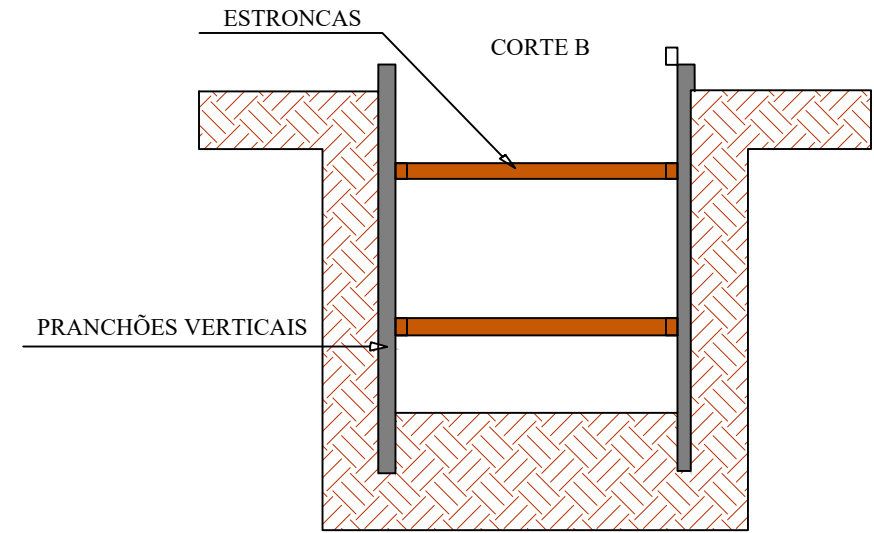
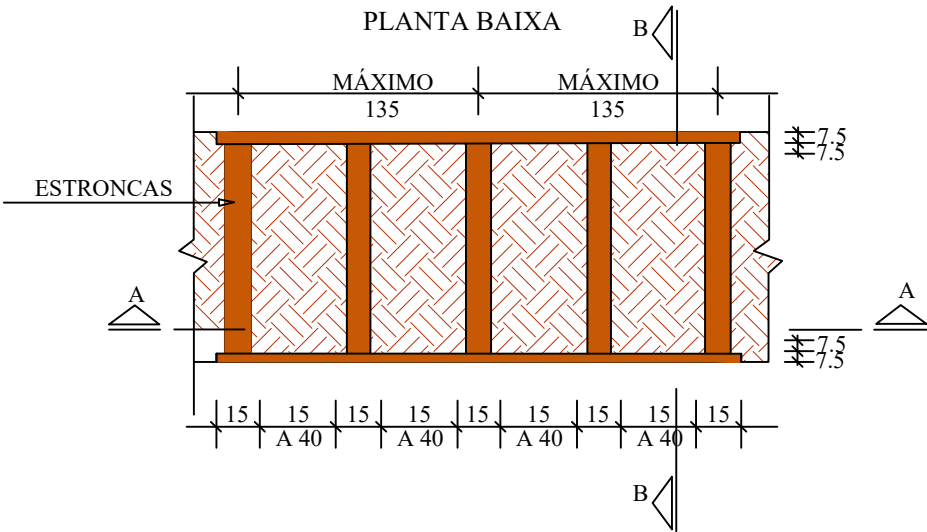
QUADRO DE DIMENSÕES					
DN	a (cm)	b			
		h= 0 á 2 m	h= 2 á 4 m	h= 4 á 6 m	h= 6 á 8 m
30	10	90	120	150	180
40	10	120	150	180	210
60	10	150	180	210	240
80	10	170	200	230	260
100	10	190	210	250	280
120	12	220	260	300	340
150	15	250	290	330	370

ESCAVAÇÃO DE VALA

BUEIRO TUBULAR SIMPLES

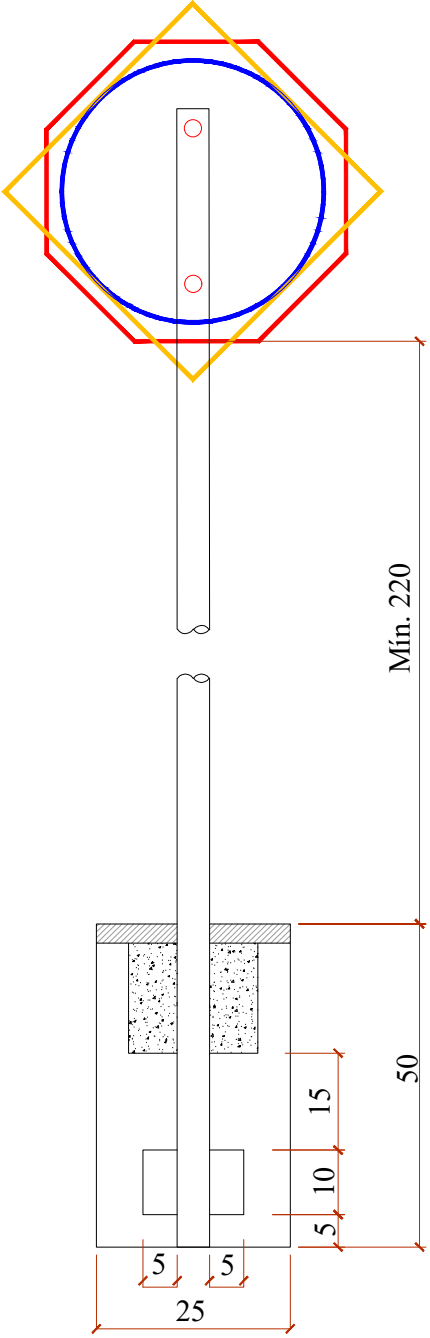


QUADRO DE DIMENSÕES					
DN	a (cm)	b			
		h= 0 á 2 m	h= 2 á 4 m	h= 4 á 6 m	h= 6 á 8 m
30	10	90	120	150	180
40	10	120	150	180	210
60	10	150	180	210	240
80	10	170	200	230	260
100	10	190	210	250	280
120	15	220	260	300	340
150	15	250	290	330	370




SECRETÁRIO: CLEBER MACHADO ARRUDA			SECRETARIA MUNICIPAL DE OBRAS E INFRAESTRUTURA RUA: RORAIMA, Nº 74, BAIRRO:SÃO CRISTOVÃO CEP 88509-175, FONE (49) 3019-7548			
DIRETOR: ENG. CIVIL FRANCIEL BORGES DE OLIVEIRA CREA/SC - 130324-0						
PROJETO: ENG. CIVIL LUIZ RICARDO FIGUEIRÓ SOARES CREA 175448-8						
DESENHO: NATHALIA OLIVEIRA		FOLHA: A3		Descrição: Detalhamento - João Caetano - T1 - Bairro São Miguel	Data: 03/26	Prancha: 03
TOPOGRAFIA: SEPLAM		ÁREA: 2.403,6424 m² ESCALA: S/ESCALA				


SINALIZAÇÃO VERTICAL



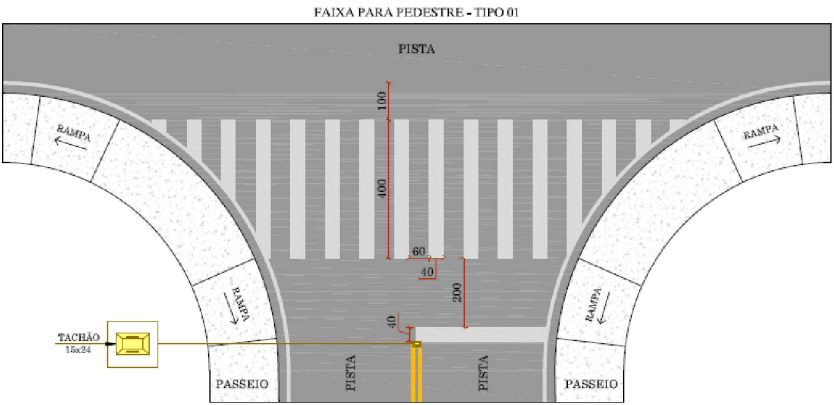
QUANTITATIVOS DE MATERIAIS		
DESCRIÇÃO	QUATIDADE	UNID
ESCAVAÇÃO MANUAL	0,03	m3
CONCRETO Fck ≥15 MPa	0,03	m3
TUBO DE AÇO GALVANIZADO DN 2"	3,00	m

PLACAS DE REGULAMENTAÇÃO			
	R-34 CIRCULAÇÃO EXCLUSIVA DE BICICLETAS	FUNDO BRANCO SÍMBOLO E LETRA PRETAS ORLA E TARJA VERMELHA	D=50
	R-1 PARADA OBRIGATORIA	FUNDO E ORLA EXTERNA VERMELHA ORLA INTERNA E LETRAS BRANCAS	OCTOGONAL L=35
	R-19 VELOCIDADE MÁXIMA PERMITIDA (40Km/h)	FUNDO BRANCO SÍMBOLO E LETRA PRETAS ORLA E TARJA VERMELHA	D=50

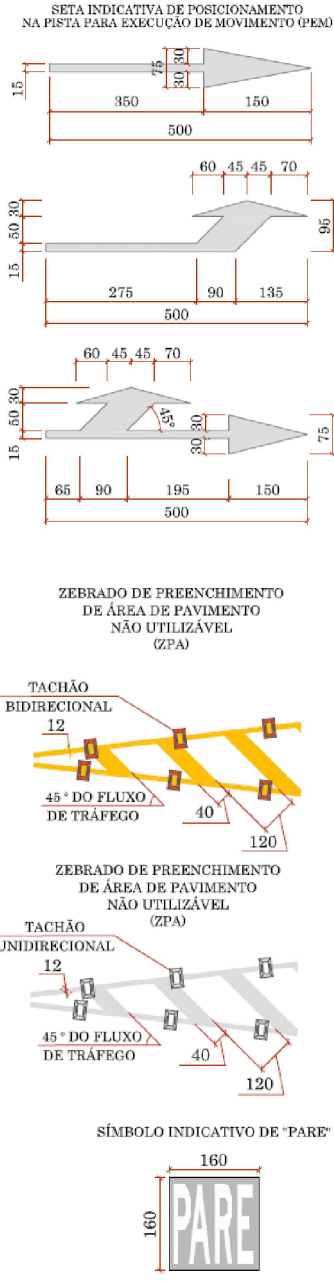
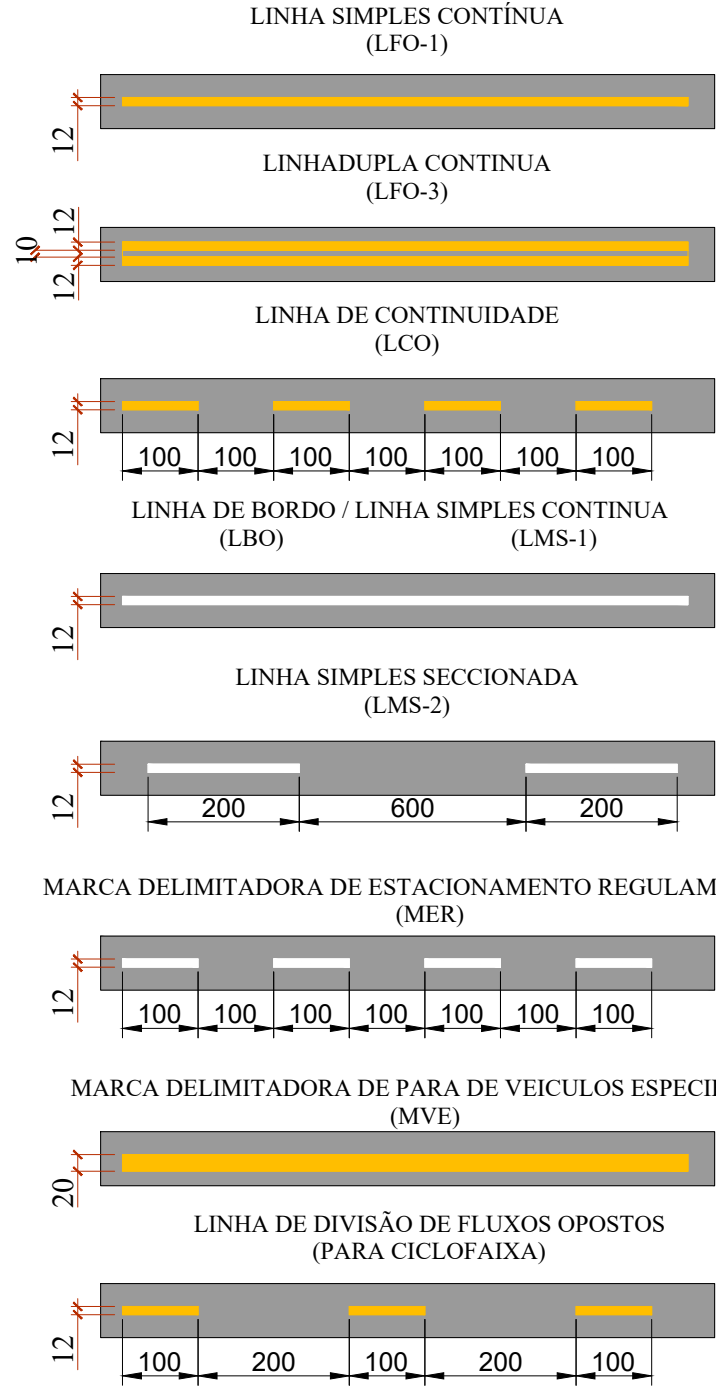
PLACAS DE ADVERTÊNCIA			
	A-32b PASSAGEM SINALIZADA DE PEDESTRE	PINTURA FUNDO E ORLA EXTERNA AMARELAS SÍMBOLO, ORLA EXTERNA E LEGENDA PRETA	MEDIDA (cm) L=50

PLACAS DE SERVIÇO			
	PLACA DE NOME DE RUA	PINTURA FUNDO AZUL FAIXA E ESCRITA BRANCOS	MEDIDA (cm) 45x23

PLACAS DE SERVIÇO		
TIPO	PINTURA	MEDIDA (cm)
TACHÃO 15x24	Utilizar tachão com elemento refletivo na cor da faixa	15x24

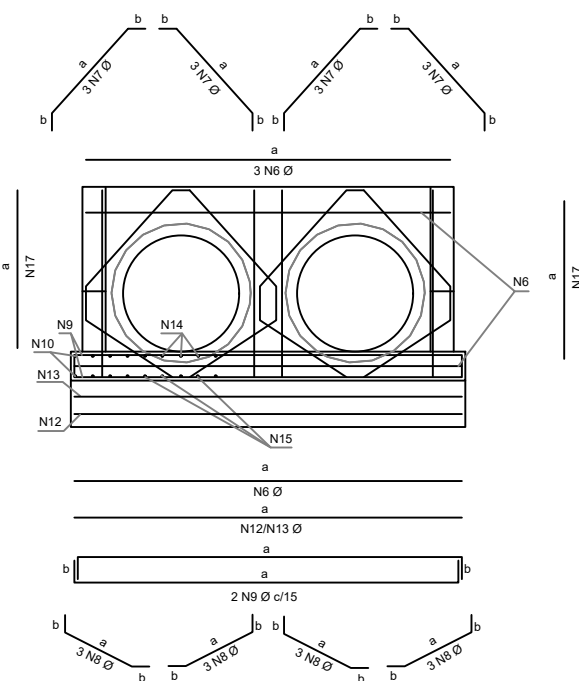


SINALIZAÇÃO HORIZONTAL



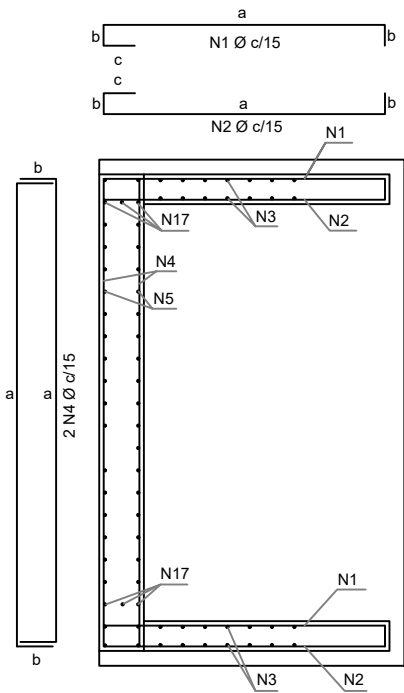
SECRETÁRIO: CLEBER MACHADO ARRUDA			SECRETARIA MUNICIPAL DE OBRAS E INFRAESTRUTURA RUA: RORAIMA, Nº 74, BAIRRO:SÃO CRISTOVÃO CEP 88509-175, FONE (49) 3019-7548				
DIRETOR: ENG. CIVIL FRANCIEL BORGES DE OLIVEIRA CREA/SC - 130324-0							
PROJETO: ENG. CIVIL LUIZ RICARDO FIGUEIRÓ SOARES CREA 175448-8							
DESENHO: NATHALIA OLIVEIRA	FOLHA: A3		Descrição: Detalhamento - João Caetano - T1 - Bairro São Miguel			Data: 03/26	Prancha: 04
TOPOGRAFIA: SEPLAM	ÁREA: 2.403,6424 m²	ESCALA: S/ESCALA					

BOCAS NORMAIS COM ALAS RETAS ADAPTÁVEIS AOS BUEIROS DUPLOS TUBULARES DE CONCRETO - BNAR



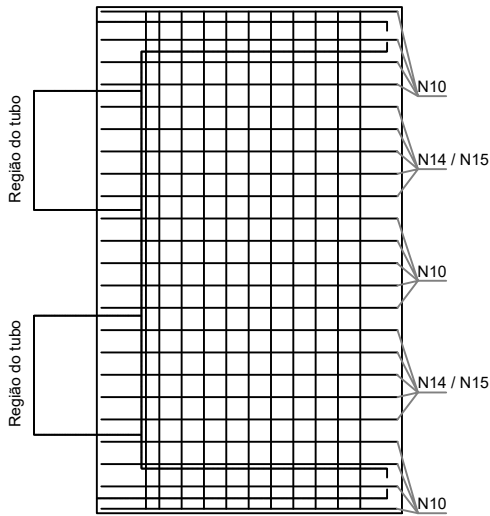
Vista frontal

Armadura de borda para proteção do tubo
Armadura de laje de fundação
Sem escala



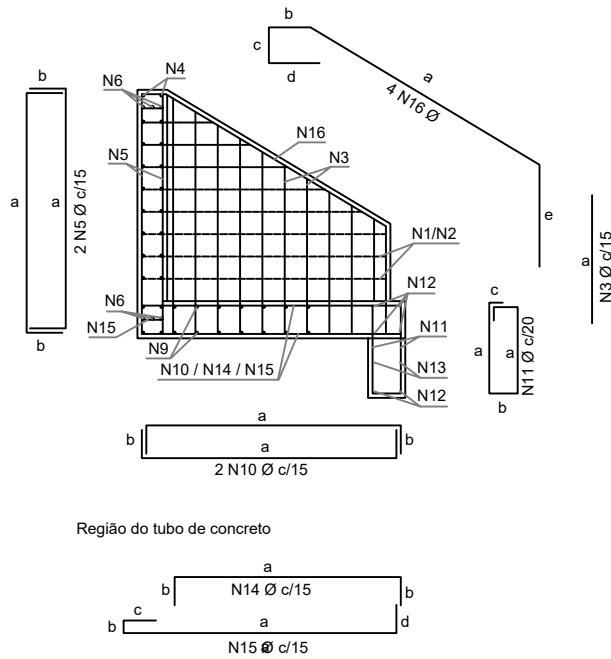
Planta

Armadura dos muros de ala e de testa
Sem escala



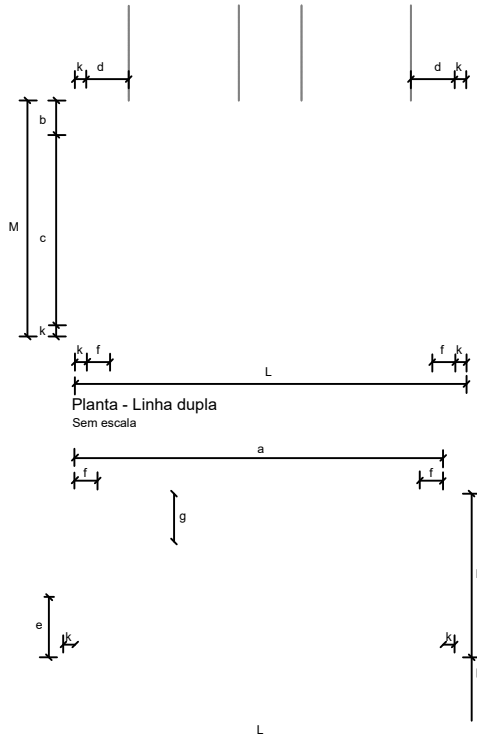
Planta

Armadura da laje de fundação
Sem escala



Vista lateral

Armadura dos muros de ala e de testa
Armadura da viga e da laje de fundação
Sem escala



Vista frontal - Linha dupla

Quadro de armaduras													
Dispositivo	Adaptável em	Posição	ø (mm)	Quantidade (un)	Espaçamento (cm)	Dobra (cm)					Comp. Unitário (cm)	Comp. Total (cm)	Peso Total (kg)
						a	b	c	d	e			
BNAR 06	BDTC 80	N1	6,3	16	15	VAR	9	21	-	-	VAR	3104	7,6048
		N2	6,3	16	15	VAR	9	21	-	-	VAR	3104	7,6048
		N3	6,3	40	15	VAR	-	-	-	-	VAR	3603	8,8274
		N4 6	8,0	48	15	VAR	19	-	-	-	VAR	4562	18,0199
		N5 6	8,0	64	15	VAR	19	-	-	-	VAR	4925	19,4538
		N6	8,0	6	9	254	-	-	-	-	254	1524	6,0198
		N7	8,0	12	9	88	15	-	-	-	118	1421	5,6141
		N8	8,0	12	9	62	15	-	-	-	92	1103	4,3556
		N9	6,3	18	15	274	14	-	-	-	302	5436	13,3182
		N10	6,3	22	15	174	14	-	-	-	202	4444	10,8878
		N11	5,0	19	20	44	14	9	-	-	134	2546	3,9208
		N12	8,0	6	-	274	-	-	-	-	274	1644	6,4938
		N13	5,0	2	-	274	-	-	-	-	274	548	0,8439
		N14	6,3	8	15	149	14	-	-	-	177	1416	3,4692
		N15	6,3	8	15	174	5	19	14	-	212	1696	4,1552
		N16	6,3	4	-	165	21	25	19	51	281	1124	2,7538
		N17	8,0	12	9	134	-	-	-	-	134	1608	6,3516
BNAR 07	BDTC 100	N1	6,3	18	15	VAR	14	21	-	-	VAR	3459	8,4746
		N2	6,3	18	15	VAR	14	21	-	-	VAR	3459	8,4746
		N3	6,3	48	15	VAR	-	-	-	-	VAR	5613	13,7519
		N4 6	8,0	60	15	VAR	24	-	-	-	VAR	6868	27,1286
		N5 6	8,0	76	15	VAR	24	-	-	-	VAR	7303	28,8469
		N6	8,0	6	12	314	-	-	-	-	314	1884	7,4418
		N7	8,0	12	12	110	15	-	-	-	140	1683	6,6497
		N8	8,0	12	12	87	15	-	-	-	117	1408	5,5610
		N9	8,0	22	15	334	19	-	-	-	372	8184	32,3268
		N10	8,0	26	15	199	19	-	-	-	237	6162	24,3399
		N11	6,3	24	20	59	19	9	-	-	174	4176	10,2312
		N12	10,0	6	-	334	-	-	-	-	334	2004	12,3647
		N13	6,3	2	-	334	-	-	-	-	334	668	1,6366
		N14	8,0	10	15	169	19	-	-	-	207	2070	8,1765
		N15	8,0	10	15	199	8	24	19	-	250	2495	9,8553
		N16	6,3	4	-	185	26	25	24	72	332	1329	3,2561
		N17	8,0	12	12	161	-	-	-	-	161	1932	7,6314

Consumos médios																						
Dispositivo		Adaptável em	Encaixável em	a (cm)	b (cm)	c (cm)	d (cm)	e (cm)	f (cm)	g (cm)	h (cm)	k (cm)	m (cm)	n (cm)	p (cm)	L (cm)	M (cm)	Concreto magro (m3/un)	Fôrma (m2/un)	Concreto fck ≥ 20 MPa (m3/un)	Aço CA-50 (kg/un)	
Linha simples	BNAR 01	BSTC 60	DAD 60-26	110	20	125	25	41	15	28	88	10	20	30	20	130	155	0,1008	5,9465	0,8600	49,3535	
	BNAR 02	BSTC 80	DAD 125-30	125	25	145	23	46	15	40	120	10	20	30	20	145	180	0,1305	8,4867	1,2194	74,9853	
	BNAR 03	BSTC 100	DAD 170-35	170	30	165	35	52	20	42	142	10	25	40	25	190	205	0,1948	12,1262	2,2926	136,9862	
	BNAR 04	BSTC 120	DAD 200-40	200	40	180	40	58	20	43	163	10	25	40	25	220	230	0,2530	15,3481	3,1322	206,5227	
	BNAR 05	BSTC 150	DAD 240-54	240	50	260	45	75	20	44	194	10	25	40	30	260	320	0,4160	24,7097	5,5992	353,2299	
Linha dupla	BNAR 06	BDTC 80	-	260	25	145	26	35	15	40	120	10	20	30	20	280	180	0,2520	10,9094	2,0417	129,6944	
	BNAR 07	BDTC 100	DAD 320-35	320	30	165	34	52	20	42	142	10	25	40	25	340	205	0,3485	15,5654	3,6146	216,1476	
	BNAR 08	BDTC 120	DAD 370-45	370	40	180	36	63	20	43	163	10	25	40	25	390	230	0,4485	19,6781	4,9537	300,3186	
	BNAR 09	BDTC 150	DAD 435-55	435	50	260	36	76	20	44	194	10	25	40	30	455	320	0,7280	29,9674	8,6793	522,9481	
Linha tripla	BNAR 10	BTTC 100	DAD 470-35	470	30	165	32	52	20	42	142	10	25	40	25	490	205	0,5023	19,0046	4,9368	295,5107	
	BNAR 11	BTTC 120	-	545	40	180	35	60	20	43	163	10	25	40	25	565	230	0,6498	23,8762	6,8128	455,0895	
	BNAR 12	BTTC 150	-	650	50	260	37	80	20	44	194	10	25	40	30	670	320	1,0720	36,2891	12,1810	711,1437	

Notas:

- 1 - Dimensões em centímetros (cm);
- 2 - As bocas para bueiros tubulares devem atender aos requisitos da norma DNIT 026-ES;
- 3 - Os consumos médios indicados correspondem aos quantitativos efetivos segundo a geometria do dispositivo;
- 4 - A testa, as alas e a soleira devem ser executadas em conjunto, formando uma estrutura monolítica;
- 5 - Tubos de concreto armado com encaixe ponta e bolsa, possuem espessura (e) variável de acordo com a classe de resistência, conforme a norma ABNT NBR 8890.

Obs.: Adaptar para tubo DN40

SECRETÁRIO: CLEBER MACHADO ARRUDA			SECRETARIA MUNICIPAL DE OBRAS E INFRAESTRUTURA RUA: RORAIMA, Nº 74, BAIRRO:SÃO CRISTOVÃO CEP 88509-175, FONE (49) 3019-7548			
DIRETOR: ENG. CIVIL FRANCIEL BORGES DE OLIVEIRA CREA/SC - 130324-0						
PROJETO: ENG. CIVIL LUIZ RICARDO FIGUEIRÓ SOARES CREA 175448-8						
DESENHO: NATHALIA OLIVEIRA		FOLHA: A3		Descrição: Detalhamento - João Caetano - T1 - Bairro São Miguel	Data: 03/26	Prancha: 05
TOPOGRAFIA: SEPLAM		ÁREA: 2.403,6424 m²				
		ESCALA: S/ESCALA				